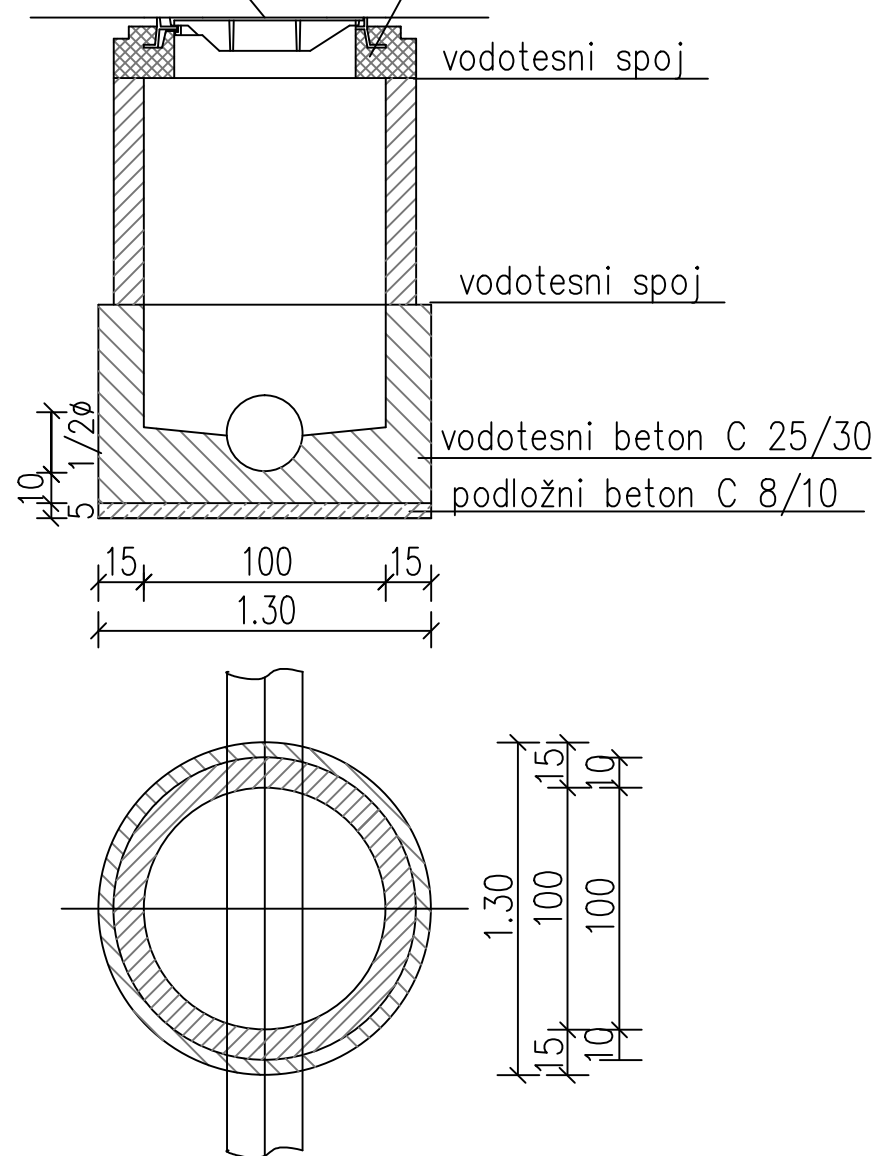


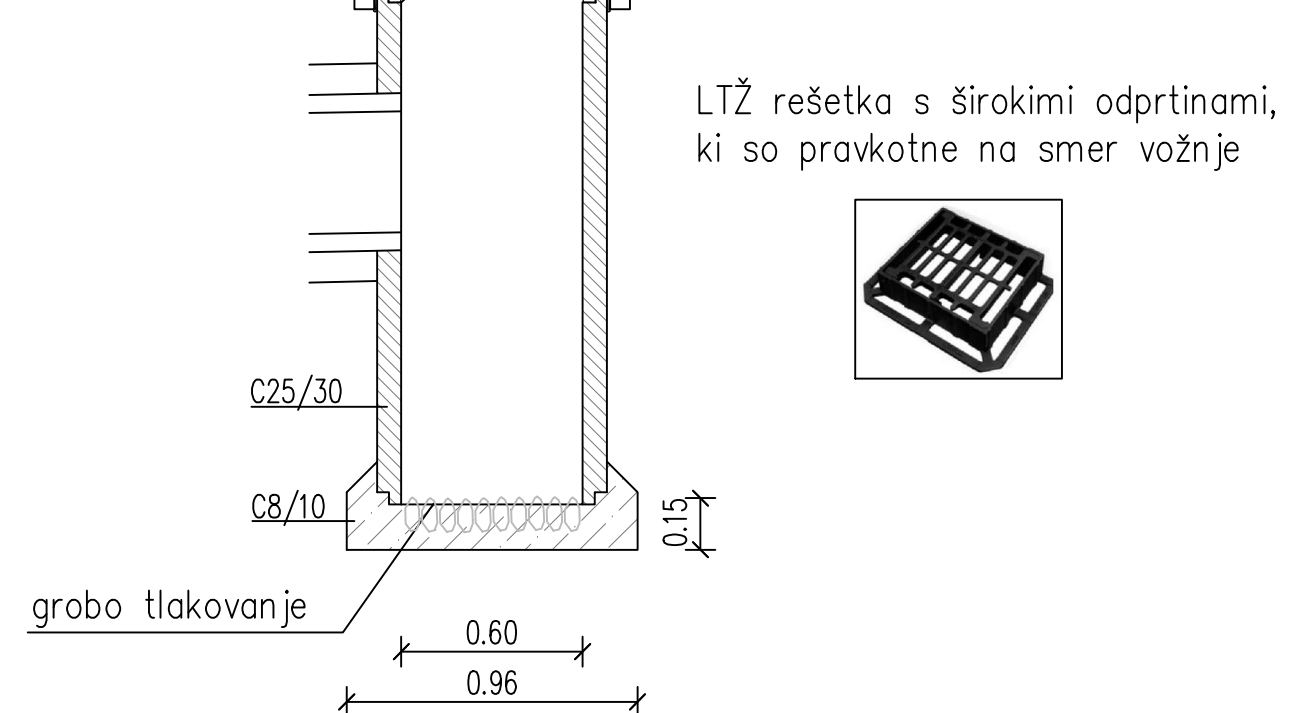
BETONSKI REVIZIJSKI JAŠEK Ø100cm

LTŽ pokrov Ø600mm C250
armiranobetonski venec C 25/30



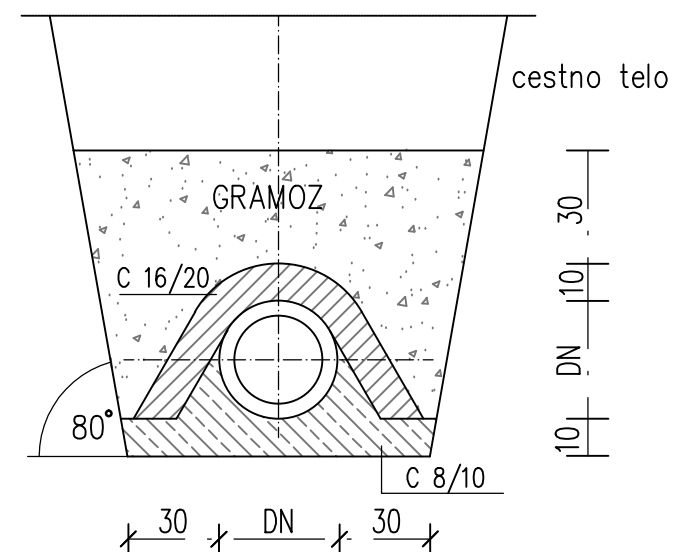
BETONSKI POŽIRALNIK Ø60cm



Vtok v požiralnik
LTŽ rešetka
vodotesni spoj
armiranobetonski venec C 25/30



DETAJL POLOŽITVE BETONSKE CEVI

DN 200–600mm



 <i>Biro Obala, d.o.o.</i> Projektiranje in inženiring, d.o.o. Progettazione ed engineering, s.r.l. Ulica Stare pošte 3, 6000 Koper Tel: +386 5 66 38 700 Fax: +386 5 66 38 702 Matična številka: 2225336000 Evidenčna številka IZS 2645	investitor/naročnik Mestna občina Nova Gorica Trg Edvarda Kardelja 5000 Nova Gorica			odgovorni projektant: Aleš Bucaj, univ.dipl.inž.grad. Identifikacijska številka IZS G-3009	
	objekt / lokacija: Kolesarska pot v Solkanskem športnem parku			projektant: Andreja Rener	
	odgovorni vodja projekta: Aleš Bucaj, univ.dipl.inž.grad. ident. št.: IZS G-3009		vrsta projekta: PZI		
	št. načrta: 60/15-1		datum: december 2015		vrsta načrta: 3 Načrt kolesarske poti
del načrta/vrsta risbe: Detajl požiralnika, jaška in položitev cevi		merilo: 1:25		list: 3.5.11	